

L'OREILLE ABSOLUE

Vous pouvez cocher une ou plusieurs réponses.

L'ormeau ou haliotide est aussi appelé : Réponses A et E

- A Oreille de Neptune
- B Oreille d'éléphant
- C Oreille de Poséidon
- D Oreille de Nérée
- E Oreille de mer



1) En plongée à quoi sert la trompe d'eustache ? Réponse B

- A équilibrer la fenêtre ovale
- B équilibrer le tympan
- C équilibrer le pavillon
- D Accélérer le passage de l'air dans le conduit auditif

Bartoloméo EUSTACHI Médecin et anatomiste du 16e décrit le système auditif et notamment le canal de communication entre l'oreille moyenne et l'arrière bouche qui porte son nom : la trompe d'eustache

2) Le schéma ci-contre représente

réponse D

- A L'oreille absolue
- B l'oreille interne
- C l'oreille externe
- D L'oreille moyenne



3) La chaîne des osselets est composée

- A de l'étrier du marteau et de l'enclume

réponse A

- B de l'étrier et de l'enclume
- C de la masse de la manille et du maillet
- D du marteau de l'enclume et du naviculaire

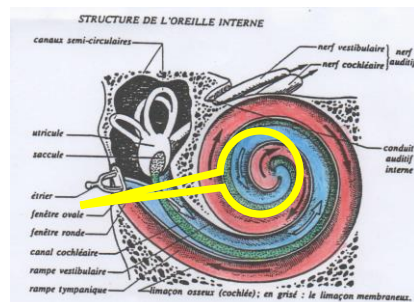
4) Les muscles péristaphylins sont réponse B

- A les muscles du pavillon
- B les muscles de la trompe d'eustache
- C les muscles en périphérie de la fenêtré ronde
- D les muscles de la cochlée

La TE est fermée au repos et s'ouvre à l'aide des muscles péristaphylins lors d'une déglutition, d'un bâillement ou lorsque l'on avale sa salive afin d'aérer l'oreille moyenne

5) Comment s'appelle la communication entre les rampes tympanique et vestibulaire réponse A

- A L'hélicotrème
- B Le passage tympanique
- C L'hélicoprème
- D) L'hélicoptère



6) L'oreille interne est composée réponse A et C

- A du système vestibulaire
- B du système tégumentaire
- C du système cochléaire
- D du système sphénoïde

7) Les systèmes cochléaire et vestibulaire forment réponse D

- A l'organe de corti
- B les canaux semi circulaires
- C le labyrinthe de puzieux

D le labyrinthe membraneux

8) posséder une oreille absolue signifie réponse D

- A ne pas avoir besoin de manœuvre d'équilibrage en plongée
- B une oreille capable de discerner la provenance des sons en immersion
- C entendre toutes les fréquences des sons
- D pouvoir associer un son à une note de musiques

9) les otolithes sont situés réponse A

- A dans le saccule et l'utricule
- B dans les canaux semi circulaires
- C ne se situent pas dans l'oreille
- D dans la cochlée

10) les canaux semi circulaires comportent à leur base réponse C

- A une cupule
- B une traboule
- C une ampoule
- D un saccule