

The background is a dark blue gradient with numerous light blue bokeh circles of varying sizes and soft, white-to-blue light rays emanating from the top-left corner, creating a sense of depth and movement.

DEVELOPPEMENT DES POINTS CLES

VOS PETITS « TRUCS »

- **DESSINS/SCHEMAS.....** VOIR COURS (LE CAS DU SCHEMA)
- **FAIRE FAIRE.....** VOIR COURS (ENTRAINEMENT)
- **ANALOGIE.....** COMPREHENSION PAR DES LIENS
- **REPETITIONS.....** VOIR COURS (GENERAL)
- **INTERACTIVITE.....** FACILITE L'ATTENTION
- **GESTES.....** VOIR COURS (KINESTHESIE)
- **MOYENS MNEMOTECHNIQUES.....** VOIR COURS (MEMOIRE DE TRAVAIL)
- **JEUX.....** FACILITE LA KINESTHESIE - MOTIVATION (entre autre)
- **VECU** VOIR COURS (INTERPRETATION – SENS - LIENS – RECUP INFO)
- **DEMONSTRATION.....** ACTIVE NEURONES SPECIFIQUES – CANAL VISUEL
- **SYNTHESE.....** VOIR COURS (REFORMULATION – VERBALISATION)
- **VOCABULAIRE.....** PAS INTERPRETATION - LIENS
- **CANAUX COMMUNICATION.....** VOIR COURS
- **FEED BACK.....** VOIR COURS
- **ANECDOTE.....** VECU – DONNE DU SENS - LIENS

QUELQUES DEFINITIONS



APPRENTISSAGE :

acquisition durable de nouvelles compétences, comportements et sensations permettant à l'individu de s'adapter à une situation et de la gérer efficacement. (mécanismes menant à l'acquisition de savoirs)

MÉMOIRE :

Fonction permettant d'enregistrer, de conserver et de restituer des connaissances

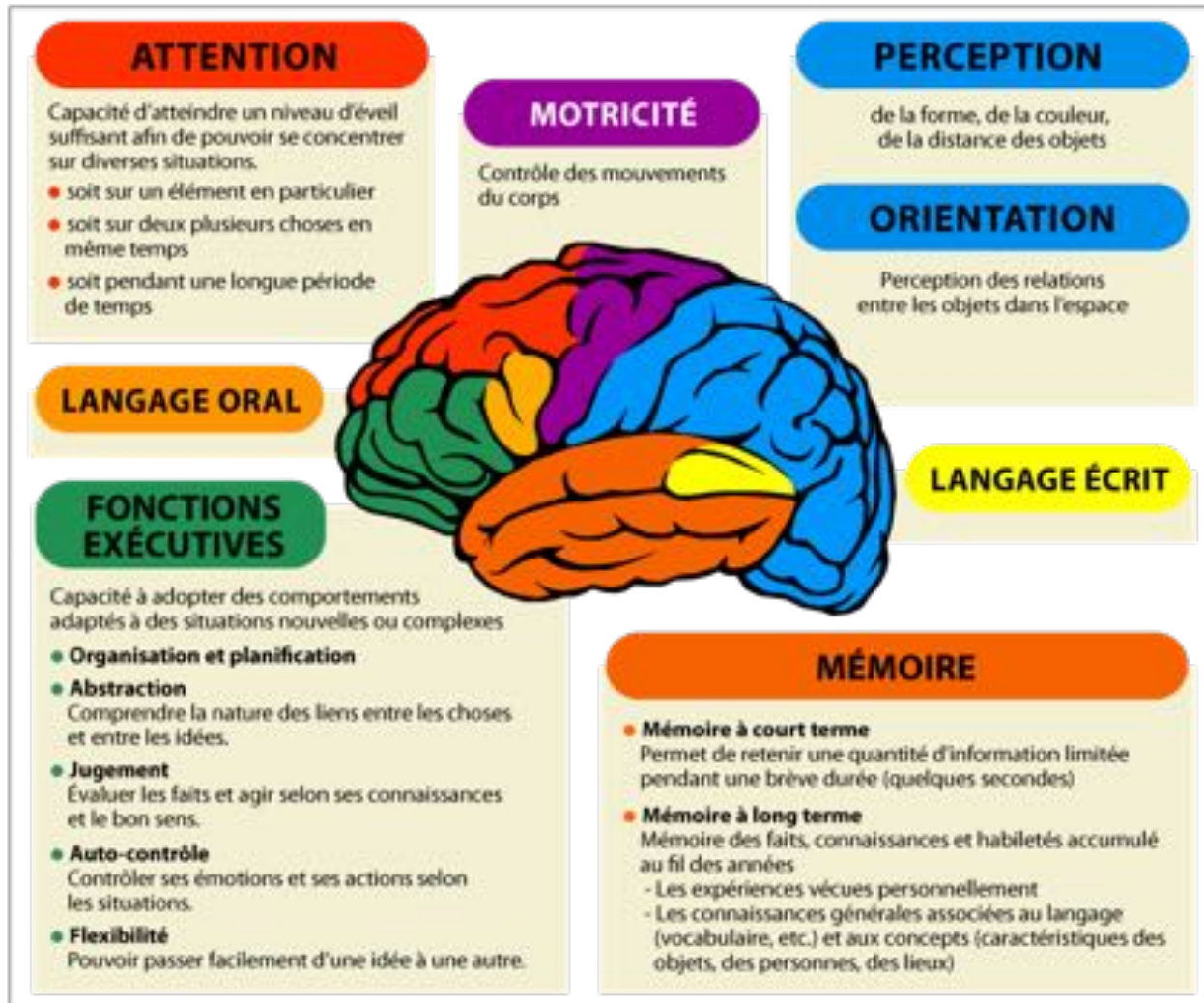
COGNITIF : plus généralement des FONCTIONS COGNITIVES

Fait référence à l'étude de la perception, de l'attention, de la mémoire, du langage, du raisonnement, de la coordination jusqu'aux émotions et aux Représentations sociales de l'être humain.

PSYCHOLOGIE COGNITIVE :

Etude de ces grandes fonctions

CERVEAU (détails)



POUR ALLER PLUS LOIN

FEED BACK

STIUMULE LA
MEMOIRE

VERBALISATION
REFORMULATION

REPRESENTATION/SENS
IMAGE MENTALE

INTERPRETATION
COMMUNE

ATTENTION

FACTEUR EFFICACITE
COGNITIVE

SOLLICITER
L'ATTENTION

MOTIVATION

ENVIRONNEMENT
FAVORABLE

KINESTHESIE

SENTATIONS/APPUIS
INTERNE:EXTERNE

REPETITIONS

S'AMELIORE AVEC
L'ENTRAINEMENT

ANCORAGE

CHOIX DANS
BRIEFING/DEBRIEFING

CONTEXTUALISER

PAR CŒUR OUBLI/
REPETITION

METHODOLOGIE

COMBINAISON ET TRANSFERT

LIENS IDEES
ANCIENNES ET
NOUVELLES

ASSOCIATION
IDEES

DIVERSIFIER
SITUATIONS ET LES
CONTEXTES

JUSTIFICATION

DONNE DU SENS

CREE DES LIENS

MOTIVATION

EMOTIONS

POSITIVE/NEGATIVE

ENCODAGE
+ OU --

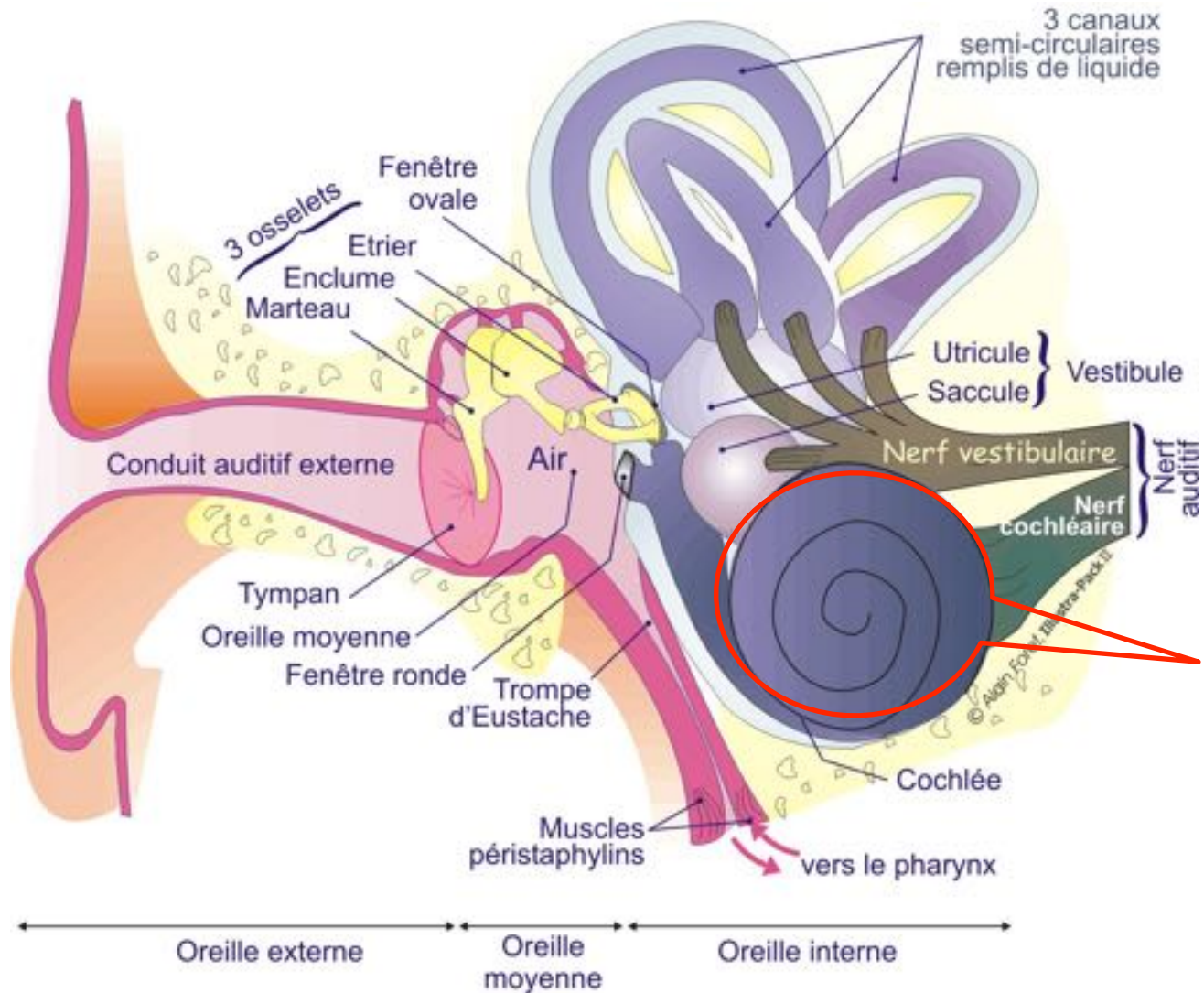
INFLUENCE SUR LE
RAISONNEMENT

ESPACEMENT SEANCE

THEORIE
DECANTATION ET
REORGANISATION
PAR LE CERVEAU

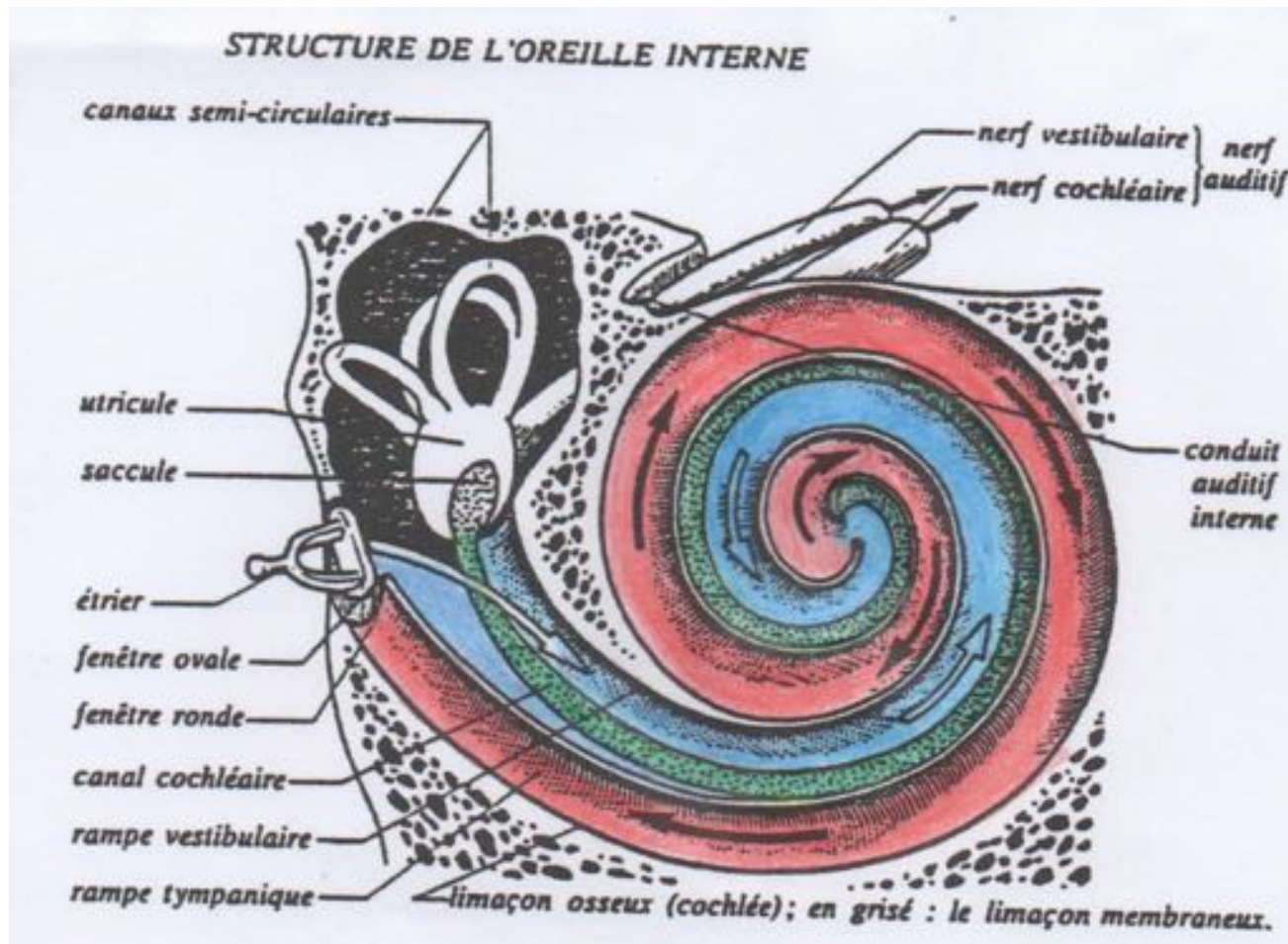
PRATIQUE
REPETITIONS GESTUELLE
RAPPROCHEES
RECUPERATION ELEMENTS

CHOIX d'un SCHEMA de L'OREILLE

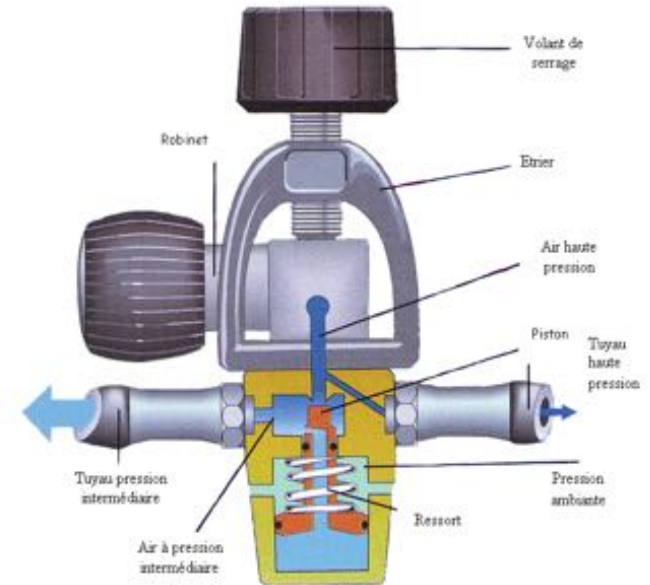
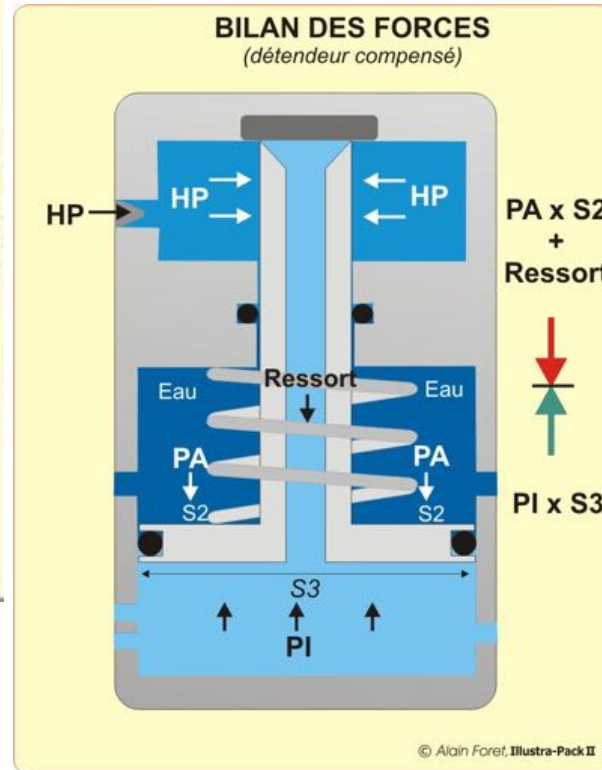
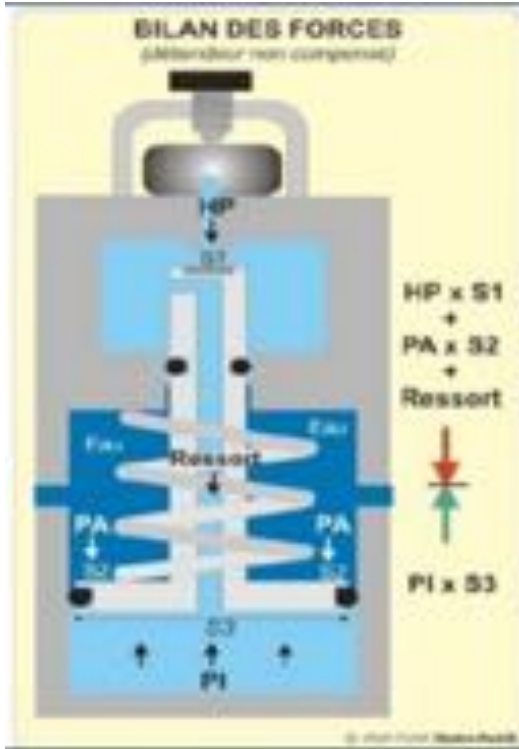


Zoom

DETAIL de L'OREILLE INTERNE



LE MATERIEL



STRESS ET APPRENTISSAGE

« mise en situation d'un stagiaire pédagogique »



Courbe d'utilité de la réaction au Stress d'après Yerkes-Dodson (1906)

CONCENTRATION ET MEMORISATION

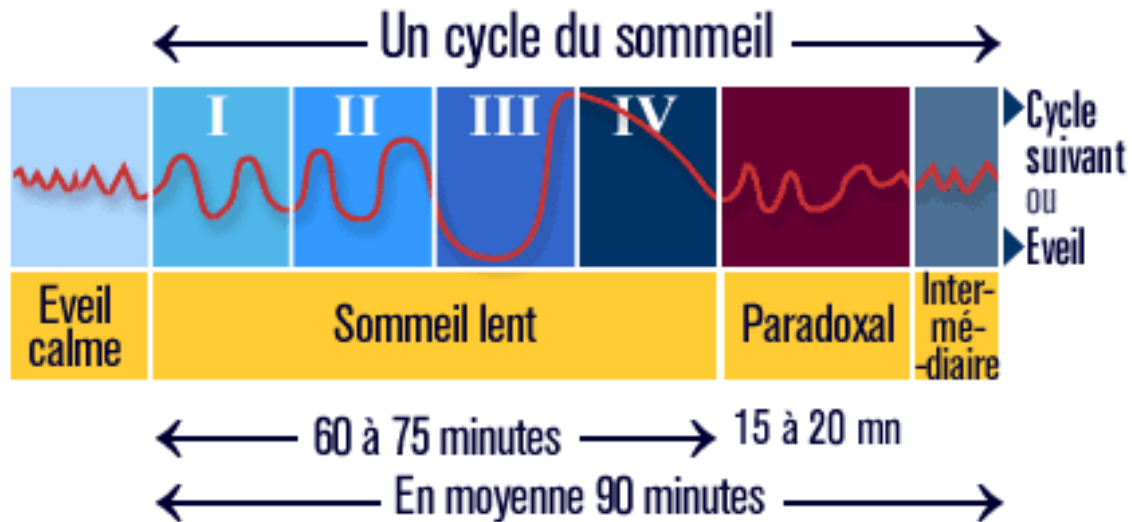


ATTENTION

aux Séances théoriques programmées en soirée
Travail tardif = non productif

SOMMEIL ET MEMORISATION

Le cerveau représente 2 % du poids du corps
Et consomme 20 % de l'énergie totale



Pendant le sommeil lent ou profond
Concentration dans le cerveau d'une molécule d'énergie
L'ADENOSINE TRIPHOSPHATE